

- 寄宿舍ほか
- 校舎
- 礼拝堂・住宅ほか



ヘボン館  
1887(明治20)年竣工



サンダム館  
1887(明治20)年竣工

1887(明治20)



ハリス館  
1889(明治22)年移築



バラ館  
1889(明治22)年頃竣工



ランディス館  
1889(明治22)年頃竣工

1890(明治23)



神学部校舎兼図書室(現記念館)  
1890(明治23)年竣工



インプリー館  
1889(明治22)年頃竣工



ライシャワー館  
1889(明治22)年頃竣工

1894(明治27)年6月20日関東地方を襲った地震により1階を煉瓦造りとしたまま2階部分が木造に改修され、丸屋根はランタンを載せた塔になる

1900(明治33)



ミラー記念礼拝堂  
1903(明治36)年建築工事開始  
1905(明治38)年3月に起きた地震により亀裂が生じる  
1907(明治40)年1月修理工事を依頼  
1909(明治42)年3月再び地震にあい、使用に耐えきれず取り壊し



セバレンス館  
1907(明治40)年竣工

1910(明治43)

1914(大正3)年11月24日サンダム館の火災による類焼で神学部校舎兼図書館の塔が焼け落ちる



新ヘボン館  
1912(明治45/大正元)年竣工

1914(大正3)年11月24日サンダム館火災の類焼で屋根の一部が燃える

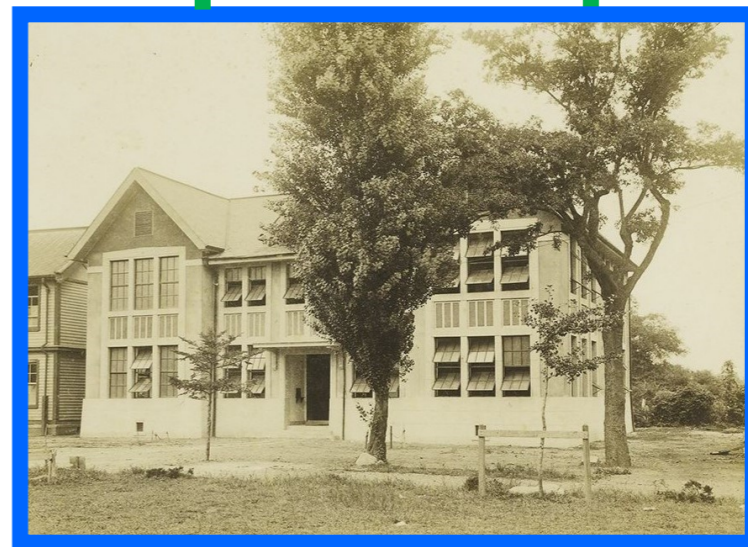


普通学部校舎  
1911(明治44)年竣工

1914(大3)年焼失



礼拝堂(チャペル)  
1916(大正5)年竣工



新サンダム館  
1916(大正5)年竣工

1915(大正4)年普通学部が中学部になる

1920(大正9)

1923(大正12)年関東大震災による被害をうける。その補強として外壁側面にバットレスが設置される

1923(大正12)年9月1日関東大震災により神学部2階の煉瓦の大煙突が屋内に倒れる

1923(大正12)年関東大震災で破損・修補



井深ホール  
1925(大正14)年竣工

1930(昭和5)

1930(昭和5)～1931(昭和6)年学生の増加に合わせ堂内の収容人数を増やすために東西袖廊がつき、現在の十字形となる

